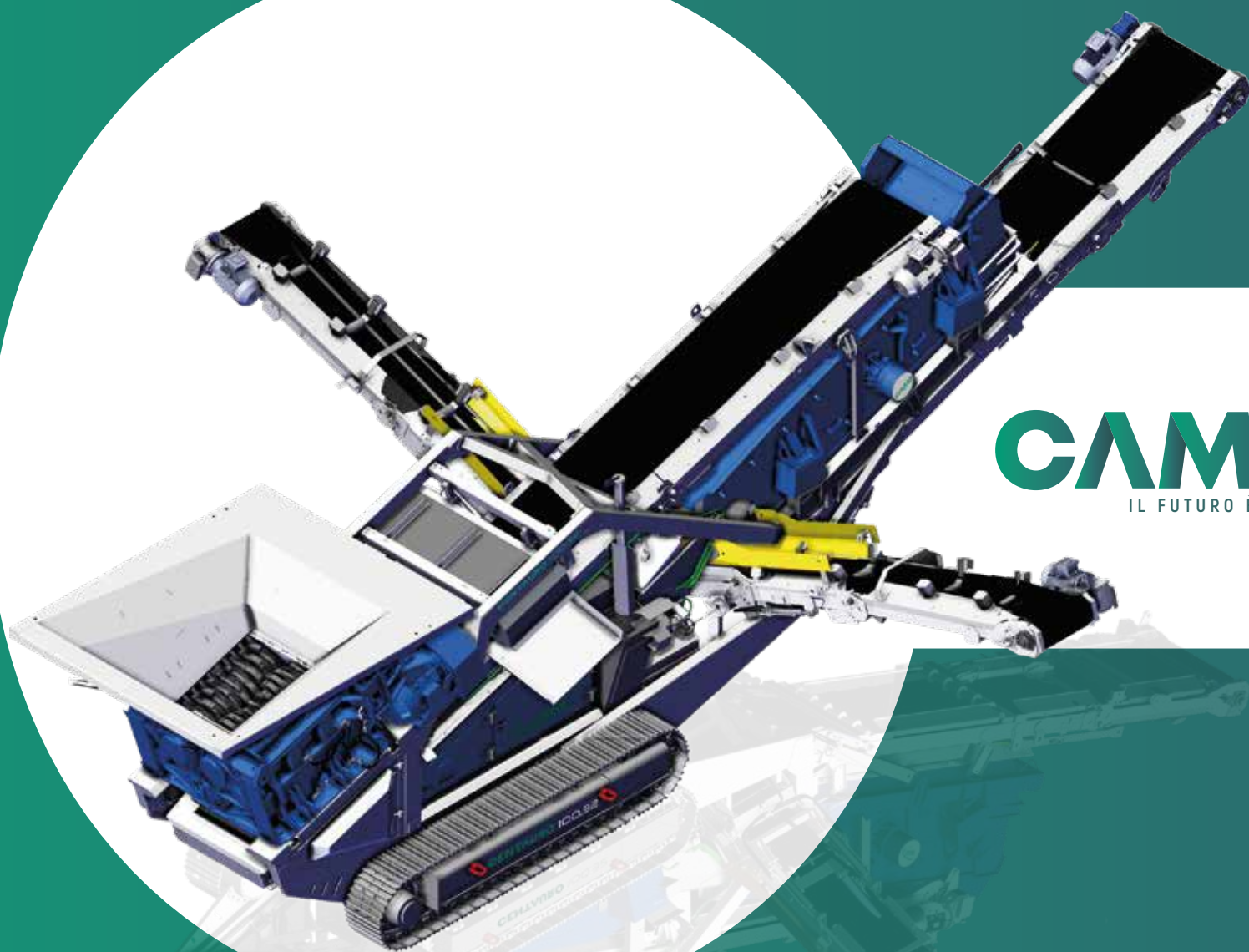




GAMMA UTM



**CAMS**  
IL FUTURO È VERDE

SERIE

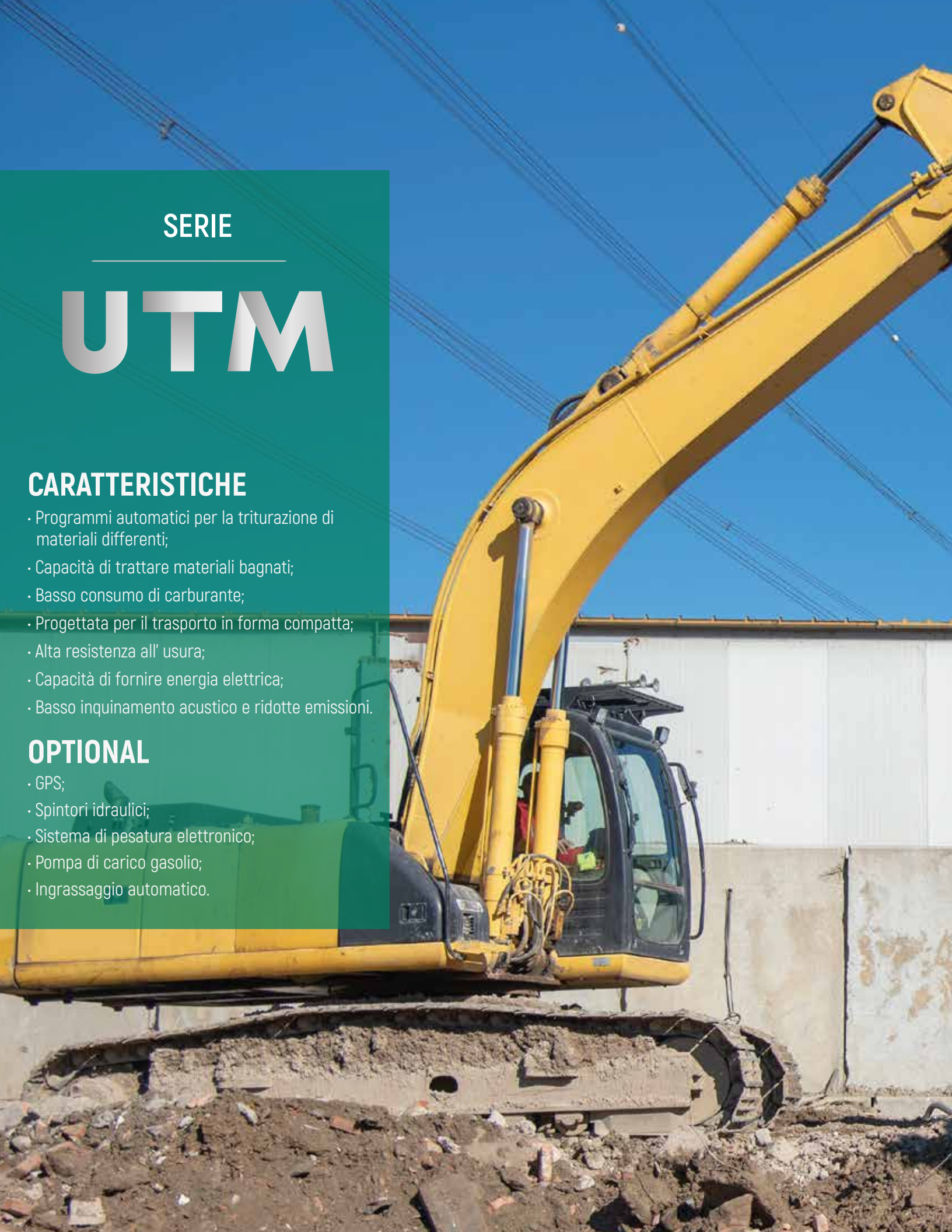
UTM

## CARATTERISTICHE

- Programmi automatici per la triturazione di materiali differenti;
- Capacità di trattare materiali bagnati;
- Basso consumo di carburante;
- Progettata per il trasporto in forma compatta;
- Alta resistenza all'usura;
- Capacità di fornire energia elettrica;
- Basso inquinamento acustico e ridotte emissioni.

## OPTIONAL

- GPS;
- Spintori idraulici;
- Sistema di pesatura elettronico;
- Pompa di carico gasolio;
- Ingrassaggio automatico.

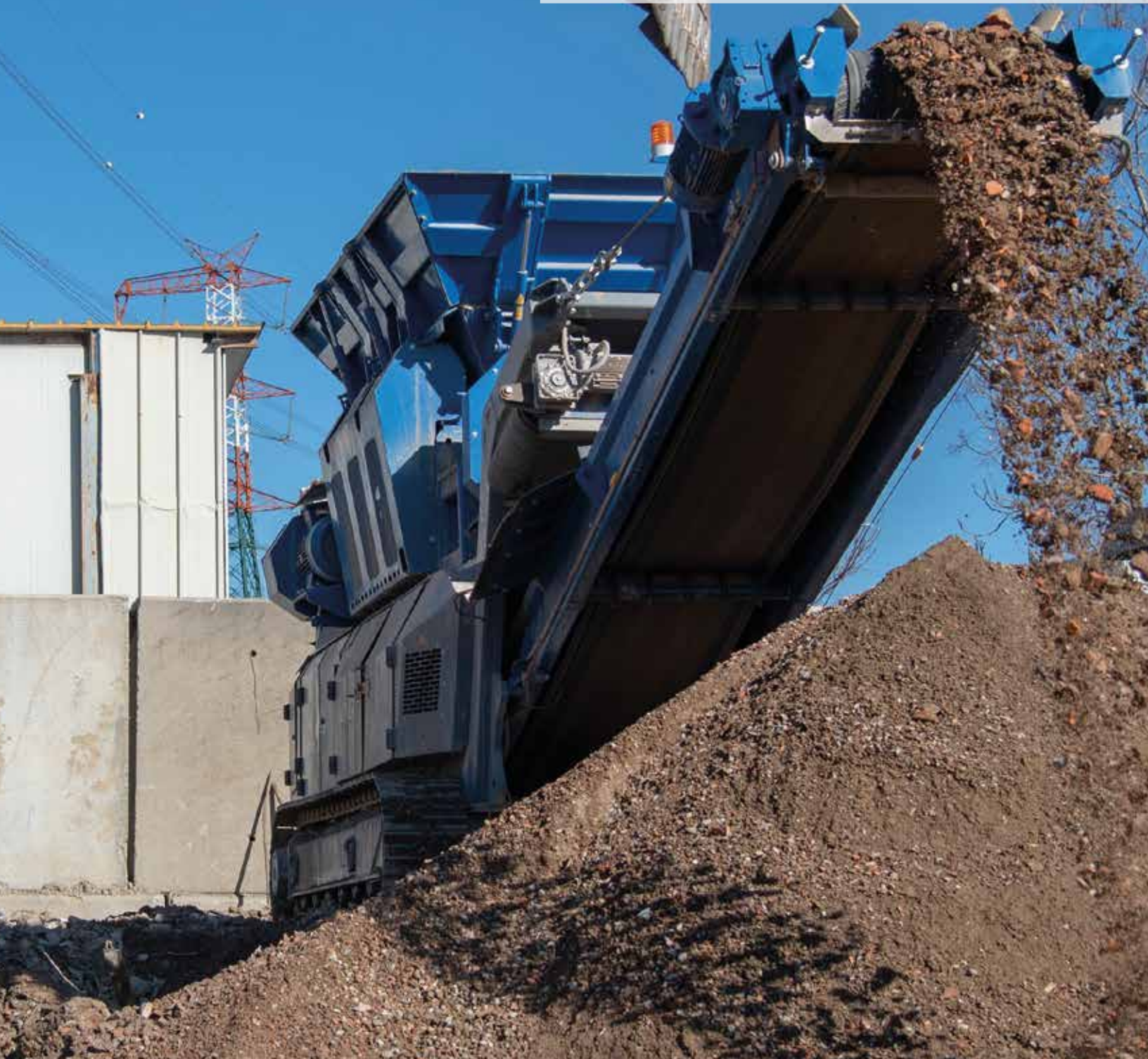




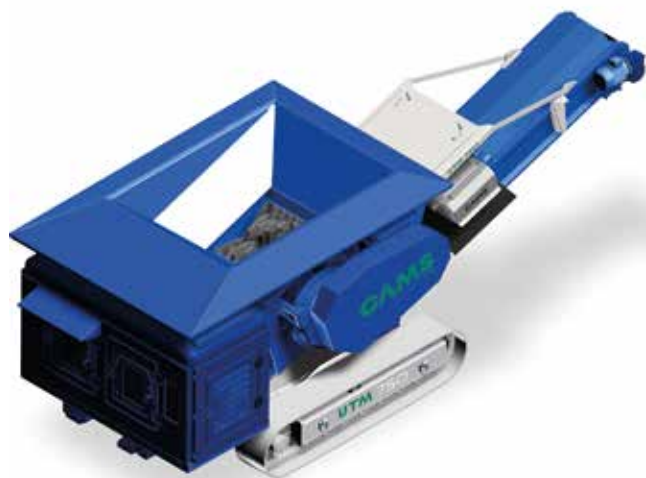


### Alimentazione Ibrida

La serie UTM è in grado di operare in modalità totalmente elettrica, **abbattendo le emissioni** (senza motore Diesel)



# UTM 750



## Tramoggia

Capacità: 1.50 m<sup>3</sup>  
Lunghezza: 2.30 m  
Larghezza: 1.70 m

## Nastro Primario

Larghezza: 600 mm  
Lunghezza: 5000 mm

## Trituratore primario

Gamma: FTR 7500  
Bocca trit. : mm7500 x 900

## Gruppo elettrogeno

Motore: FTP F36 Stage V 90kW  
Alternatore: Linz 80 kVA  
Capacità serbatoio: 170

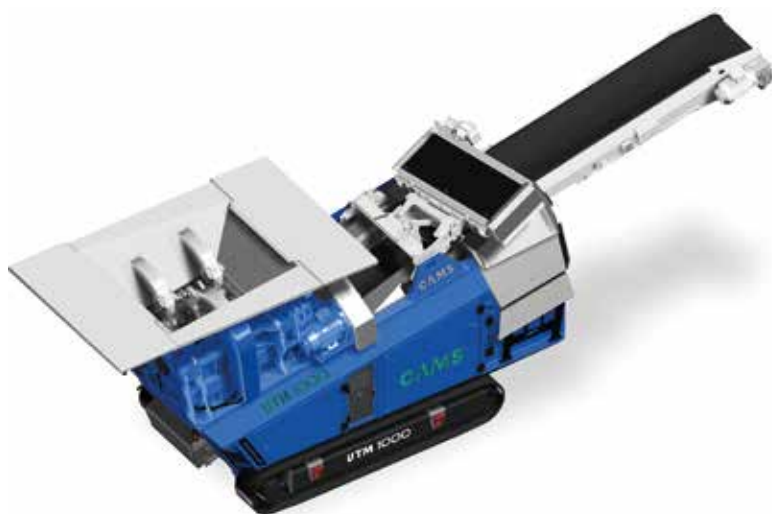
## Dimensioni

Lunghezza: 7.00 m  
Altezza: 2.50 m  
Larghezza: 2.50 m  
Peso: 11'500 kg

## Produzione massima

80 t/h

# UTM 1000



## Tramoggia

Capacità: 3.00 m<sup>3</sup>  
Lunghezza: 3.00 m  
Larghezza: 2.00 m

## Nastro primario

Larghezza: 600 mm  
Lunghezza: 7000 mm

## Trituratore primario

Gamma: FTR 1000  
Bocca trit.: mm 1000 x 900

## Gruppo elettrogeno

Motore: FTP N45 Stage V 100kW  
Alternatore: MeccAlte 135 kVA  
Capacità serbatoio: 170 l

## Dimensioni

Lunghezza: 6.70 m  
Altezza: 3.00 m  
Larghezza: 2.55 m  
Peso: 15'500 kg

## Produzione massima

120 t/h



# UTM 1200



## Tramoggia

Capacità: 3.50 m<sup>3</sup>  
Lunghezza: 3.20 m  
Larghezza: 2.00 m

## Nastro Primario

Larghezza: 800 mm  
Lunghezza: 7000 mm

## Trituratore primario

Modello: FTR 1200  
Bocca trit.: mm 1200 x 900

## Gruppo elettrogeno

Motore: FTP N45 Stage V 100kW  
Alternatore: MeccAlte 135 kVA  
Capacità serbatoio: 170 l

## Dimensioni

Lunghezza: 6.80 m  
Altezza: 3.10 m  
Larghezza: 2.55 m  
Peso: 17'500 kg

## Produzione massima

150 t/h

# UTM 1500



## Tramoggia

Capacità: 3.80 m<sup>3</sup>  
Lunghezza: 3.50 m  
Larghezza: 2.00 m

## Nastro primario

Larghezza: 800 mm  
Lunghezza: 8000 mm

## Trituratore primario

Modello: FTR 1500  
Bocca trit.: mm 1500 x 900

## Gruppo elettrogeno

Motore: CAT C71 Stage V 200kW  
Alternatore: MeccAlte 350 kVA  
Capacità serbatoio: 170 l

## Dimensioni

Lunghezza: 10.55 m  
Altezza: 3.10 m  
Larghezza: 2.50 m  
Peso: 22'650 kg

## Produzione massima

180 t/h



# CAMS

IL FUTURO È VERDE



**CAMS SRL**

Via Giulio Golini, 301

40024 Castel San Pietro Terme, Bologna - Italy



+39 051 69 46 611



info@camsrsl.it



camsrecycling.com